

.....
miejsowość i data

.....
Imię i Nazwisko osoby upoważnionej
do kontaktu

.....
Adres do korespondencji

.....
Telefon oraz adres e-mail

**1. Ankieta udziału w projekcie z zakresu dofinansowania instalacji fotowoltaicznej - nabór
uzupełniający**

Lokalizacja wykonywania instalacji (miejsowość, nr domu)	
Numer działki (jeśli znane)	
Dostęp do Internetu w miejscu instalacji (łącza: bezprzewodowe, przewodowe; prędkość jeśli znana)	
Posiadany tytuł prawny do obiektu (np. własność, dzierżawa)	
Czy w budynku/lokalu prowadzona jest działalność gospodarcza? (TAK/NIE)	
Liczba osób zamieszkujących budynek	

Jeśli umiejscowienie paneli na działce proszę o podanie odległości od domu i szacunkową długość kabli do budynku (m)

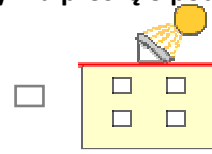


Dla instalacji wykonywanej na gruncie mieszkańiec uzyskuje stosowne pozwolenia na budowę we własnym zakresie.

Instalacje tylko o strony południowej.



Jeśli umiejscowienie paneli fotowoltaicznych na dachu budynku proszę o podanie poniższych danych:



Instalacje tylko o strony południowej.

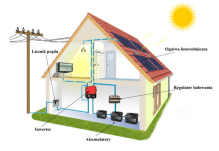
Rok budowy domu	
Czy są zamontowane kolektory słoneczne	
Rodzaj dachu (płaski, jednospadowy, dwuspadowy, kopertowy)	
Pokrycie dachu (gont, papa, eternit, blacha, inne). <u>Uwaga: jeżeli eternit, instalacja nie może być zamontowana na dachu</u>	
Wymiary wolnej powierzchni dachu skierowanej na południe (m ²)	

Umiejscowienie licznika energii (ogrodzenie, ściana domu, wewnątrz domu)	
Moc umowna (przyłączeniowa) [kW] (występuje w fakturach za energię pod pozycją „moc umowna” lub w pozycji „ilość” przy opłacie sieciowej stałej lub opłacie przejściowej)	
Roczne zużycie energii elektrycznej (kWh)	
Zabezpieczenia przedlicznikowe [A]	
Instalacja jednofazowa czy trójfazowa?	
Instalacja wewnętrzna (dwuprzewodowa czy trójprzewodowa) ?	



Ochrona przepięciowa, zabezpieczenia (uziemiaenie, zerowanie)	
Instalacja odgromowa (TAK/NIE)	
Preferowana trasa prowadzenia przewodów zasilających (połączenie paneli z inwerterem - po elewacji, wewnątrz budynku, kanał wentylacyjny)	
Szacunkowa długość przewodów służących połączeniu zestawu paneli z pozostałą częścią instalacji (m)	

Wykaz energochłonnych urządzeń elektrycznych w gospodarstwie domowym stale pobierających energię elektryczną w czasie dnia		
Urządzenie:	Moc kW	lub szt.
Lodówka		
Zamrażalka		
Pralka		
Zmywarka		
Kuchenka elektryczna		
Silniki		
Bojler elektryczny		
Żarówki		
Grzejniki elektryczne		
Inne		





Deklaracja udziału w projekcie z zakresu dofinansowania instalacji fotowoltaicznej - nabór uzupełniający

Ja, niżej podpisany/a deklaruję uczestnictwo w projekcie dofinansowania instalacji fotowoltaicznej planowanym do realizacji przez Gminę Miasto Biłgoraj w ramach Regionalnego Programu Operacyjnego Województwa Lubelskiego na lata 2014 - 2020.

1. Uprzedzony o odpowiedzialności karnej wynikającej z art. 272 Kodeksu Karnego za złożenie nieprawdziwego oświadczenia lub zatajenie prawdy niniejszym oświadczam, że jestem właścicielem / współwłaścicielem¹ nieruchomości położonej w Biłgoraju, przy ulicy, nr działki: arkusz: , telefon do kontaktu
2. Użyczę nieodpłatnie części ww. nieruchomości Gminie Miasto Biłgoraj dla celów uczestnictwa w projekcie dofinansowania montażu zestawu instalacji fotowoltaicznej. Powyższe prawo przekazywane jest na czas określony od dnia niniejszego oświadczenia na okres, co najmniej 5 lat po zakończeniu realizacji projektu. (wielkość przekazywanej nieruchomości będzie zależna od niezbędnych wielkości budynków i ewentualnej odległości gruntu potrzebnego do montażu instalacji).
3. zestawu solarnego składającego się z zestawu kolektorów słonecznych, podgrzewacza wody, osprzętu instalacyjnego Przyjmuję do wiadomości, że montowana instalacja fotowoltaiczna będzie o mocy ok. 3 KW, w związku z tym wymagana wolna powierzchnia dachu to ok. 21 m².
4. W budynku, korzystającym z instalacji fotowoltaicznej nie jest prowadzona działalność gospodarcza, obiekty na których miałyby być zamontowana instalacja nie są związane z prowadzeniem działalności rolniczej.
5. Przyjmuję do wiadomości, iż szacowany koszt urządzenia (urządzenie, montaż i przygotowanie dokumentacji technicznej) to około 22 000 złotych brutto. Zestaw fotowoltaiczny wykorzystywany będzie w budynku mieszkalnym. Deklaruję przystąpienie do programu i pokryję **minimum 15% kosztów kwalifikowanych**.
6. Przyjmuję do wiadomości, iż realizacja operacji może pociągać za sobą dodatkowe koszty niekwalifikowane związane z niestandardowymi warunkami (np. nietypowe wpięcia do istniejącej instalacji co zwiększy zużycie materiału lub konieczność dokonania modernizacji istniejących instalacji), które w całości poniosę.
7. Udostępnię nieruchomość przedstawicielom Gminy Miasto Biłgoraj dla celów projektowych, montażu instalacji i eksploatacji urządzeń objętych projektem.
8. Upoważniam Gminę Miasto Biłgoraj do reprezentowania mnie przed wszystkimi organami administracji publicznej w trakcie procedur formalno-prawnych związanych z inwestycją objętą projektem.
9. W przypadku uzyskania dofinansowania, na realizację projektu przez Gminę Miasto Biłgoraj podpiszę stosowną umowę oraz przedłożę dokumentację potwierdzającą posiadanie prawa do dysponowania nieruchomością na cele budowlane. *Niepotrzebne skreślić

*** Niepotrzebne skreślić**



Czytelny podpis wszystkich osób posiadających tytuł prawny do dysponowania nieruchomością:

..... Czytelny podpis Czytelny podpis Czytelny podpis
..... <i>miejsowość i data</i> <i>miejsowość i data</i> <i>miejsowość i data</i>



Regulamin udziału w projekcie „Wykorzystanie energii przyjaznej środowisku poprzez montaż instalacji fotowoltaicznych, w Biłgoraju” - nabór uzupełniający

Przedmiot Projektu Zakładane dofinansowanie obejmujące zakup oraz montaż nowych instalacji odnawialnych źródeł energii do produkcji energii elektrycznej, dzięki wykorzystaniu ogniw fotowoltaicznych.

Regulamin niniejszy reguluje warunki kwalifikacji właścicieli nieruchomości do udziału w projekcie „Wykorzystanie energii przyjaznej środowisku poprzez montaż instalacji fotowoltaicznych” współfinansowanego ze środków Europejskiego Funduszu Rozwoju Regionalnego w ramach Regionalnego Programu Operacyjnego Województwa Lubelskiego na lata 2014-2020 – Oś priorytetowa 4 Energia przyjazna środowisku, Działanie 4.1 Wsparcie wykorzystania OZE. W ramach projektu zainstalowane zostaną zestawy fotowoltaiczne w budynkach osób prywatnych na terenie Gminy Miasto Biłgoraj.

II. Warunki udziału w Projekcie

1. Projektem zostaną objęte nieruchomości, na które zostały złożone deklaracje w naborze uzupełniającym pod warunkiem rezygnacji z udziału w projekcie innych osób. Wzór deklaracji w naborze uzupełniającym od dnia 1 lipca 2016r. jest dostępny na stronie www.bilgoraj.pl
2. W przypadku rezygnacji Właściciela nieruchomości z udziału w projekcie, kwalifikowane będą następnie nieruchomości wg kolejności zgłoszeń z listy rezerwowej.
3. Warunkiem udziału w Projekcie jest podpisanie przez właściciela nieruchomości umowy regulującej wzajemne zobowiązania organizacyjne i finansowe, związane z zakupem, montażem i eksploatacją zestawu instalacji fotowoltaicznej o mocy ok. 3 KW (zwaną dalej „Umową”) oraz umowy użyczenia wraz z załącznikami (oświadczenia).
4. Zamontowane instalacje przez 5 lat od zakończenia projektu stanowiąc będą własność Gminy Miasto Biłgoraj i przez ten czas zostaną użyczone do bezpłatnego użytkowania właścicielom/ użytkownikom posesji. Po pięciu latach zostaną przekazane właścicielom lub użytkownikom posesji na własność
5. Ogniwa fotowoltaiczne nie będą montowane na dachu wykonanym z materiałów zawierających azbest. W takim przypadku montaż kolektorów możliwy jest na działce 7. Budynki nie oddane do użytkowania muszą być oddane przed dniem montażu instalacji. 8. Projekt będzie współfinansowany ze środków pochodzących z Europejskiego Funduszu Rozwoju Regionalnego i wysokość dofinansowania wyniesie do 85% kosztów kwalifikowanych.
6. Instalacje mogą być wykonane na budynkach mieszkalnych, których dachy są nachylone w kierunku **południowym.**